

Elternbefragung 2017

Karsten Fehmer / Claudia Butterfaß





Die Fragenblöcke der Elternumfrage

0. Allgemeine Statistik
1. Erscheinungsbild und Ausstattung
2. Umsetzung des Leitbilds und Umgang
3. Konflikte
4. Unterricht und Unterrichtsqualität
5. Zufriedenheit
6. Angebote außerhalb des Unterrichts
7. Hausaufgaben und Förderung



Die Fragenblöcke der Elternumfrage

0. Allgemeine Statistik

1. Erscheinungsbild und Ausstattung
2. Umsetzung des Leitbilds und Umgang
3. Konflikte
4. Unterricht und Unterrichtsqualität
5. Zufriedenheit
6. Angebote außerhalb des Unterrichts
7. Hausaufgaben und Förderung

Fragebogenrücklauf

| Klasse | Rücklauf | Maximal | Quote |
|--------------|------------|------------|-----------|
| Klasse 5 | 47 | 112 | 42 |
| Klasse 6 | 50 | 112 | 45 |
| Klasse 7 | 35 | 107 | 33 |
| Klasse 8 | 35 | 104 | 34 |
| Klasse 9 | 37 | 105 | 35 |
| Klasse 10 | 25 | 109 | 23 |
| K1 | 21 | 107 | 20 |
| K2 | 27 | 115 | 23 |
| Summe | 277 | 871 | 32 |

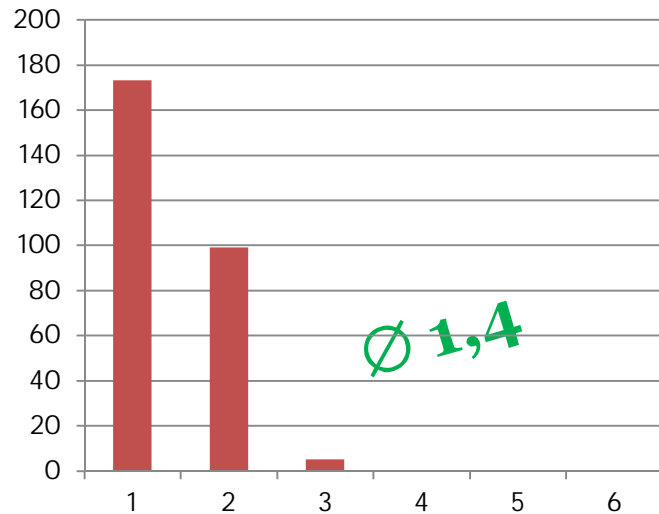


Die Fragenblöcke der Elternumfrage

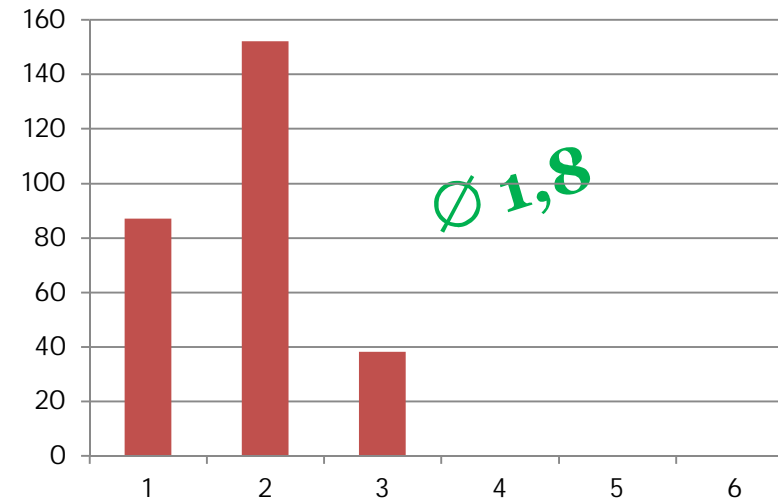
0. Allgemeine Statistik
1. Erscheinungsbild und Ausstattung
2. Umsetzung des Leitbilds und Umgang
3. Konflikte
4. Unterricht und Unterrichtsqualität
5. Zufriedenheit
6. Angebote außerhalb des Unterrichts
7. Hausaufgaben und Förderung

Auswertung von Erscheinungsbild und Ausstattung

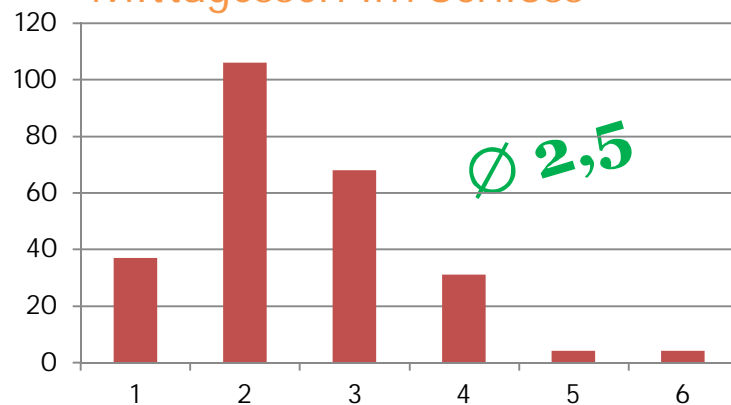
Schulimage



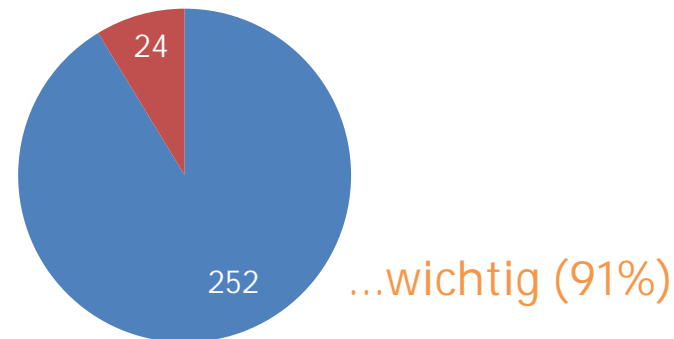
Einrichtung / Ausstattung



Mittagessen im Schloss



Thadderia ist ...



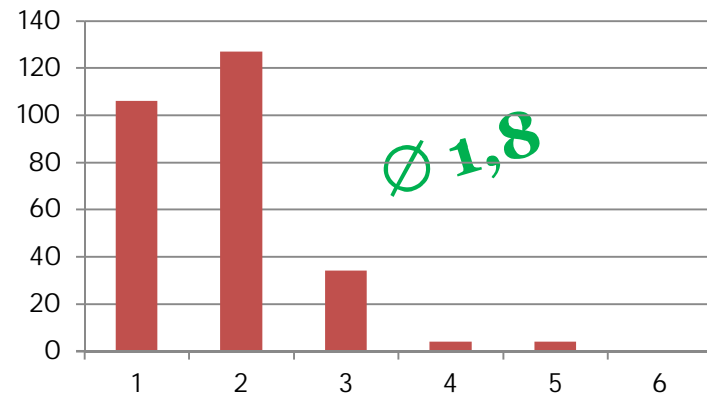


Die Fragenblöcke der Elternumfrage

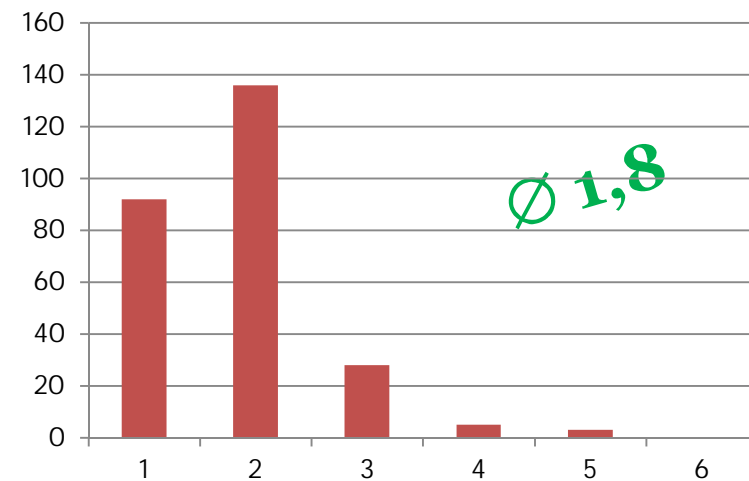
0. Allgemeine Statistik
1. Erscheinungsbild und Ausstattung
2. Umsetzung des Leitbilds und Umgang
3. Konflikte
4. Unterricht und Unterrichtsqualität
5. Zufriedenheit
6. Angebote außerhalb des Unterrichts
7. Hausaufgaben und Förderung

Auswertung von Umsetzung des Leitbilds und Umgang

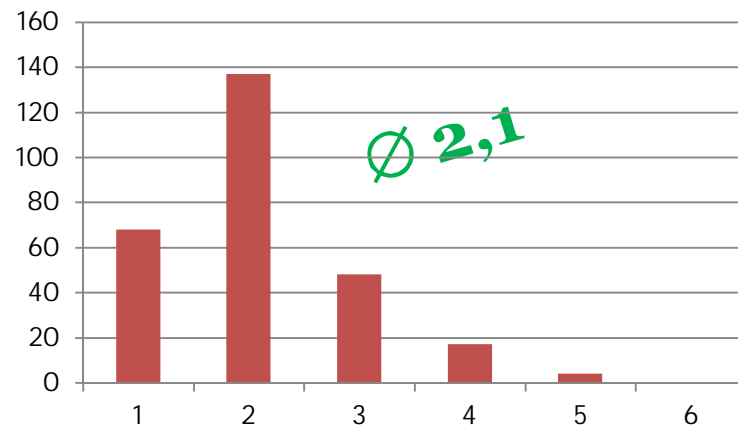
Schüler im Mittelpunkt



Ökumenische Offenheit, chr. Freiheit

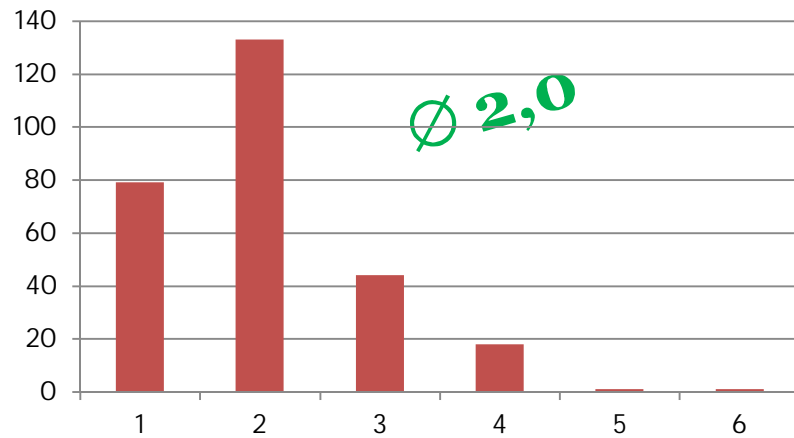


Ganzheitliche Erziehung

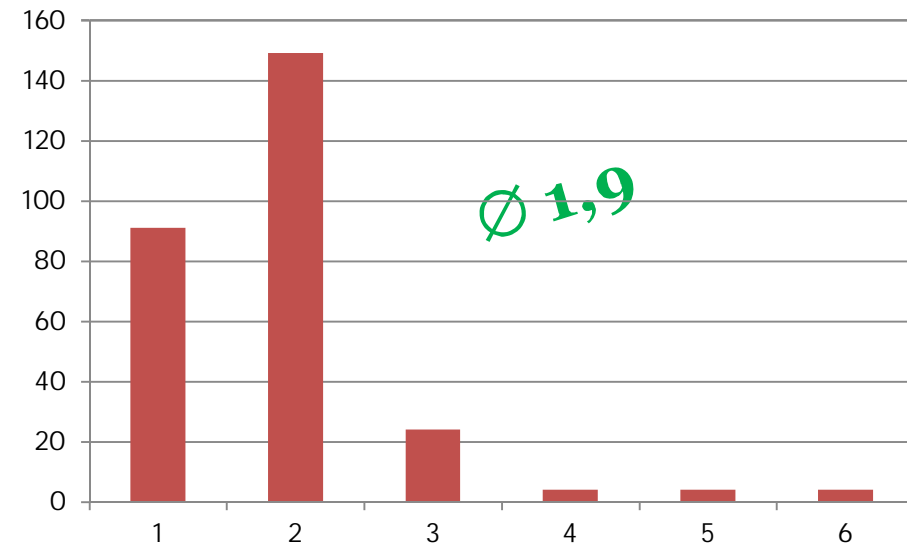


Auswertung von Umsetzung des Leitbilds und Umgang

Ihr Kind fühlt sich von den Lehrern Ernst genommen



Sie (Ihr Kind) finden, dass sich die Lehrer angemessen ausdrücken (Schimpfworte, Beleidigungen).



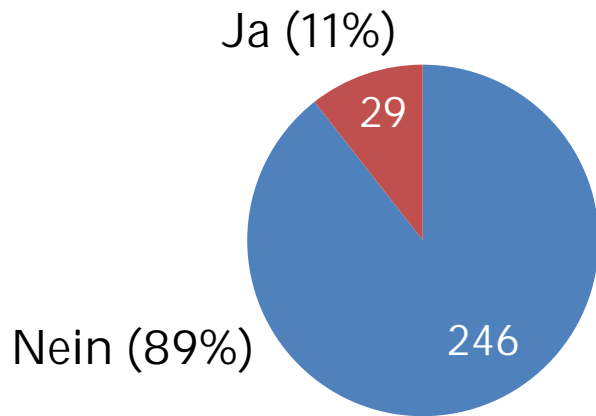


Die Fragenblöcke der Elternumfrage

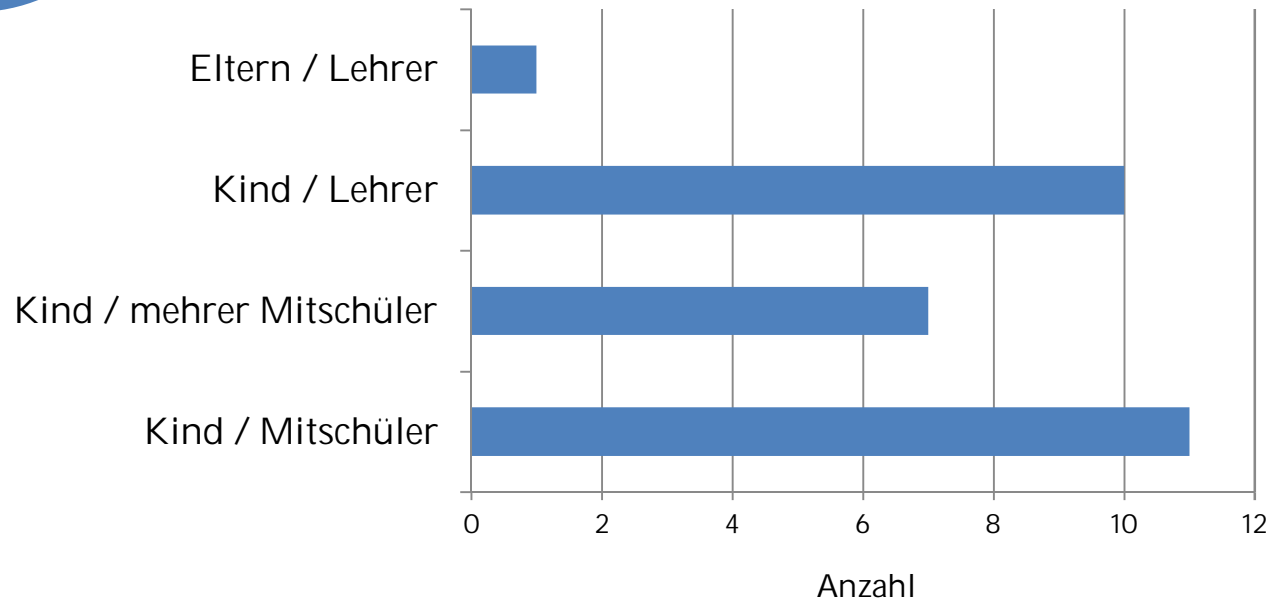
0. Allgemeine Statistik
1. Erscheinungsbild und Ausstattung
2. Umsetzung des Leitbilds und Umgang
3. Konflikte
4. Unterricht und Unterrichtsqualität
5. Zufriedenheit
6. Angebote außerhalb des Unterrichts
7. Hausaufgaben und Förderung

Auswertung von Konflikte

Schwerwiegender Konflikt?

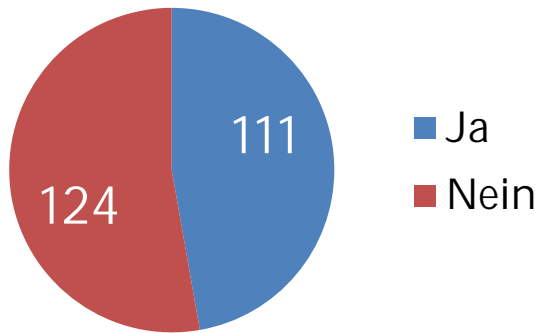


Hintergrund des Konflikts

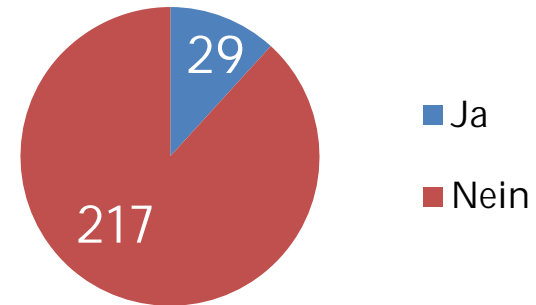


Auswertung von Konflikte

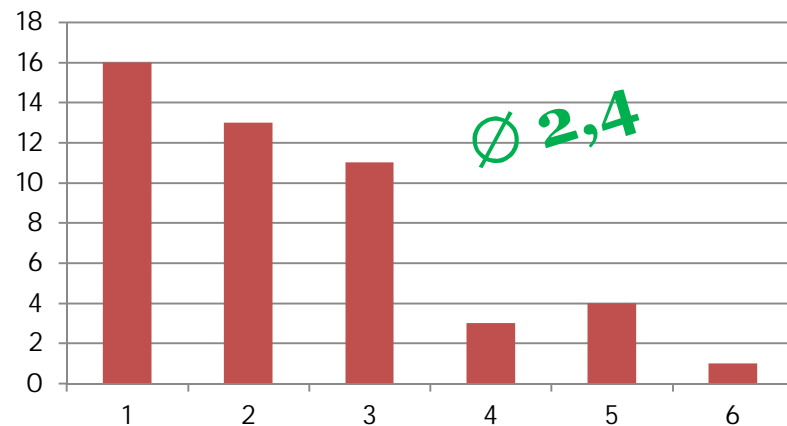
Konfliktleitfaden bekannt?



Hilfe vom Beratungsteam?



Zufriedenheit im Umgang mit dem Konflikt



In 10 von 29 Fällen bei einem schwerwiegenden Konflikt wurde das Beratungsteam hinzugezogen.



Die Fragenblöcke der Elternumfrage

0. Allgemeine Statistik
1. Erscheinungsbild und Ausstattung
2. Umsetzung des Leitbilds und Umgang
3. Konflikte
4. Unterricht und Unterrichtsqualität
5. Zufriedenheit
6. Angebote außerhalb des Unterrichts
7. Hausaufgaben und Förderung

Auswertung von Unterricht und Unterrichtsqualität

Lehrkompetenz

| Note | Deutsch | Englisch | Französ. | Latein | Spanisch | Mathe | NWT | Religion |
|----------|------------|------------|------------|------------|------------|------------|------------|------------|
| 1 | 84 | 85 | 36 | 44 | 14 | 95 | 44 | 49 |
| 2 | 130 | 111 | 57 | 41 | 36 | 105 | 89 | 132 |
| 3 | 44 | 51 | 17 | 11 | 11 | 52 | 18 | 50 |
| 4 | 12 | 16 | 5 | 5 | 5 | 9 | 7 | 21 |
| 5 | 2 | 3 | 1 | 1 | 1 | 9 | 1 | 10 |
| 6 | 1 | 4 | 1 | 1 | 0 | 2 | 0 | 2 |
| | | | | | | | | |
| | 2,0 | 2,1 | 2,0 | 1,8 | 2,1 | 2,0 | 1,9 | 2,3 |

Auswertung von Unterricht und Unterrichtsqualität

Lernatmosphäre

| Note | Deutsch | Englisch | Französ. | Latein | Spanisch | Mathe | NWT | Religion |
|----------|------------|------------|------------|------------|------------|------------|------------|------------|
| 1 | 76 | 61 | 23 | 31 | 11 | 72 | 45 | 54 |
| 2 | 136 | 114 | 61 | 46 | 32 | 115 | 83 | 115 |
| 3 | 36 | 53 | 17 | 17 | 15 | 53 | 21 | 58 |
| 4 | 17 | 26 | 8 | 7 | 5 | 13 | 5 | 19 |
| 5 | 3 | 5 | 2 | 2 | 0 | 9 | 1 | 13 |
| 6 | 0 | 3 | 1 | 1 | 0 | 3 | 0 | 2 |
| | | | | | | | | |
| | 2,0 | 2,3 | 2,2 | 2,1 | 2,2 | 2,2 | 1,9 | 2,3 |



Auswertung von Unterricht und Unterrichtsqualität

| Belastung | Deutsch | Englisch | Französ. | Latein | Spanisch | Mathe | NWT | Religion |
|------------------|----------------|-----------------|-----------------|---------------|-----------------|--------------|------------|-----------------|
| Hoch | 6 | 16 | 20 | 42 | 40 | 30 | 11 | 2 |
| Mittel | 56 | 55 | 55 | 47 | 50 | 54 | 62 | 29 |
| Niedrig | 38 | 28 | 25 | 11 | 10 | 16 | 27 | 69 |

Angaben in %



Auswertung von Unterricht und Unterrichtsqualität

Werden Sie (Ihr Kind) ausreichend über den Stand der mündlichen Noten informiert?

| | Deutsch | Englisch | Französ. | Latein | Spanisch | Mathe | NWT |
|------|-----------|-----------|-----------|-----------|-----------|-----------|-----------|
| Ja | 67 | 64 | 67 | 58 | 75 | 60 | 62 |
| Nein | 33 | 36 | 33 | 42 | 25 | 40 | 38 |

Angaben in %

Ist Ihrem Kind bekannt, nach welchen Kriterien sich die mündliche Note bildet?

| | Deutsch | Englisch | Französ. | Latein | Spanisch | Mathe | NWT |
|------|-----------|-----------|-----------|-----------|-----------|-----------|-----------|
| Ja | 75 | 77 | 80 | 69 | 73 | 73 | 75 |
| Nein | 25 | 23 | 20 | 31 | 27 | 27 | 25 |

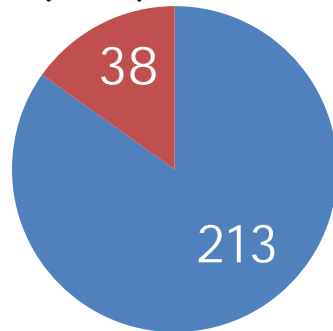
Angaben in %

Auswertung von Unterricht und Unterrichtsqualität

Wie schätzen Sie die Nutzung von fachfremden Filmen im Unterricht ein?

Im Fachunterricht

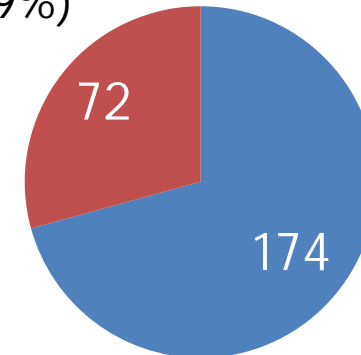
Zu viele (15%)



Angemessen (85%)

Im Vertretungsunterricht

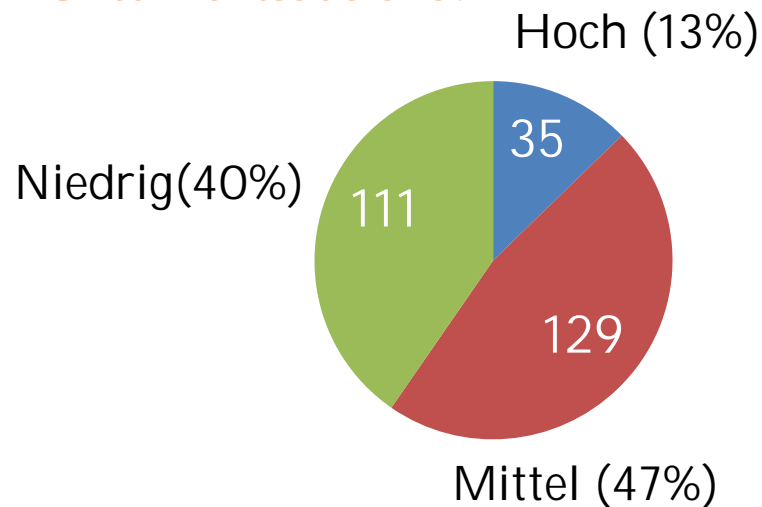
Zu viele (29%)



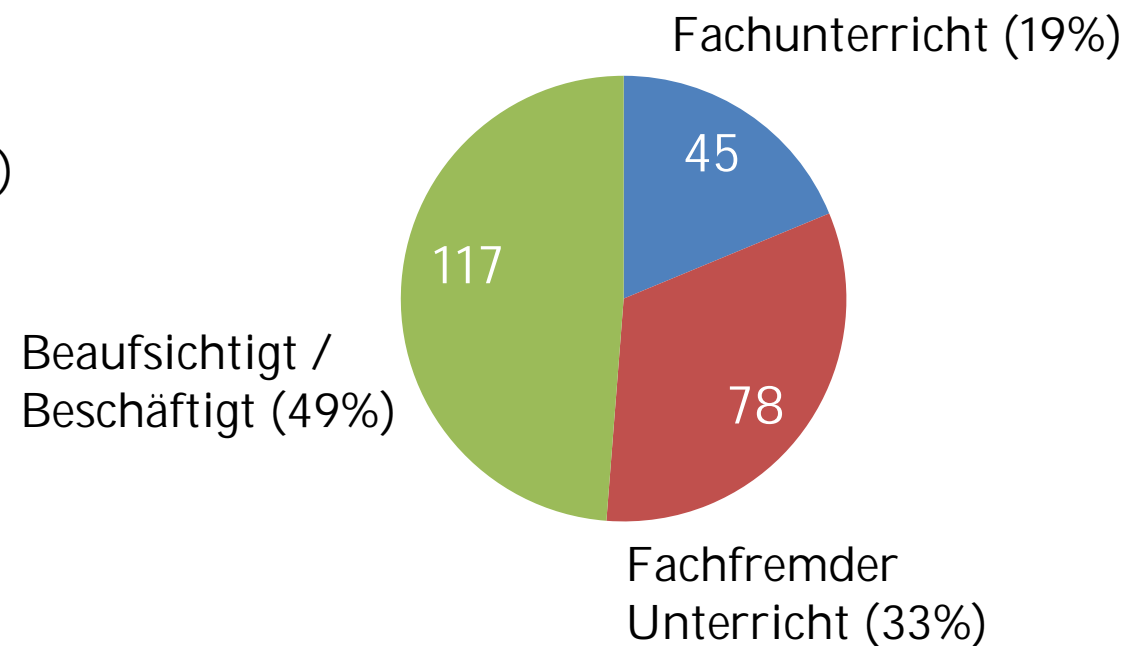
Angemessen (71%)

Auswertung von Unterricht und Unterrichtsqualität

Wie beurteilen Sie den Umfang des Unterrichtsausfalls?



Welche Möglichkeiten nutzt die Schule nach Ihrer Wahrnehmung zur Unterrichtsvertretung?



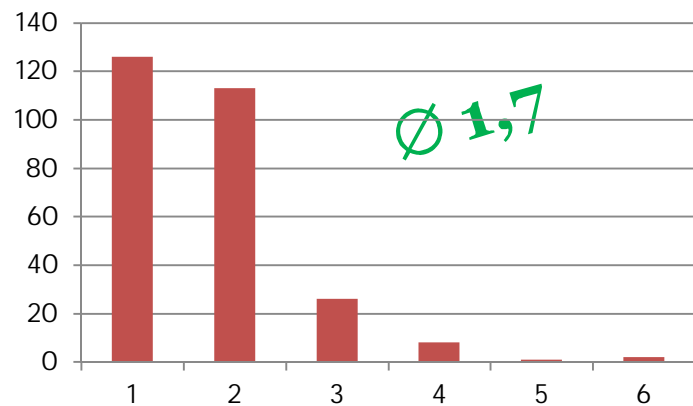


Die Fragenblöcke der Elternumfrage

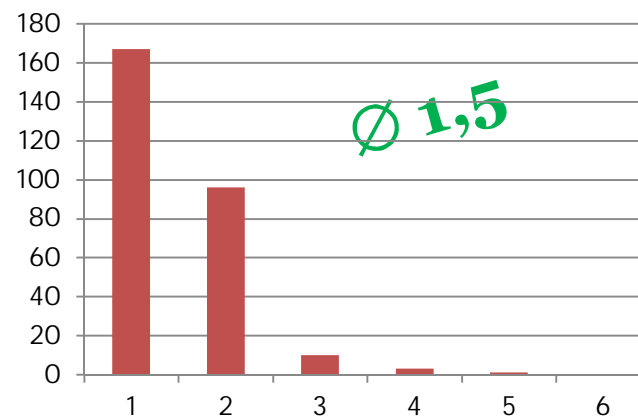
0. Allgemeine Statistik
1. Erscheinungsbild und Ausstattung
2. Umsetzung des Leitbilds und Umgang
3. Konflikte
4. Unterricht und Unterrichtsqualität
5. Zufriedenheit
6. Angebote außerhalb des Unterrichts
7. Hausaufgaben und Förderung

Auswertung von Zufriedenheit

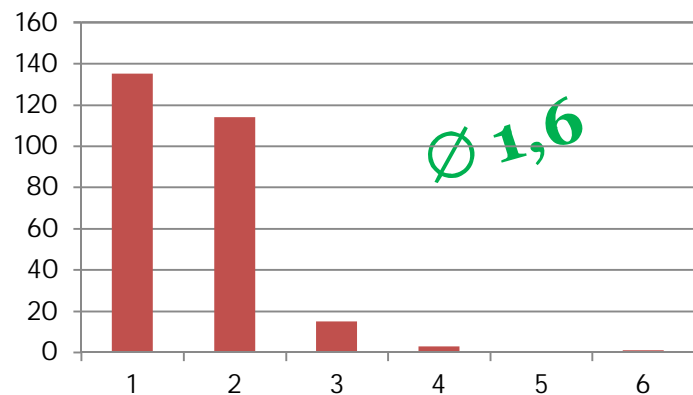
Kind in Klassengemeinschaft



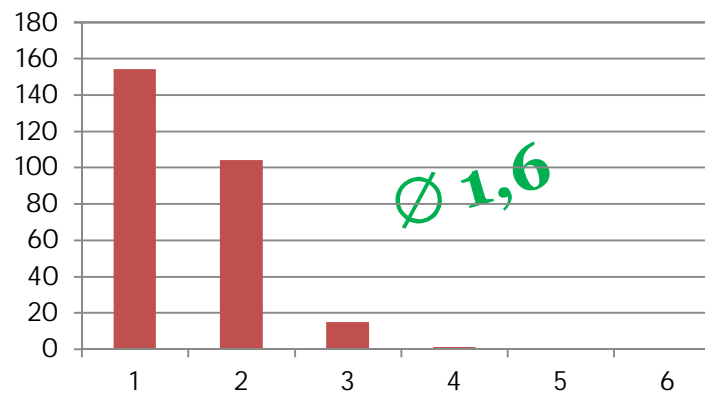
Kind in Schule insgesamt



Arbeit des Elternbeirats

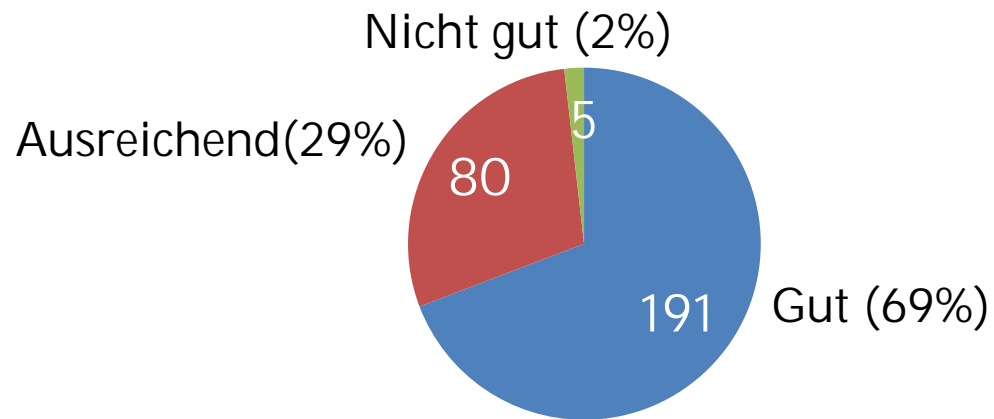


Arbeit des Schulleitung

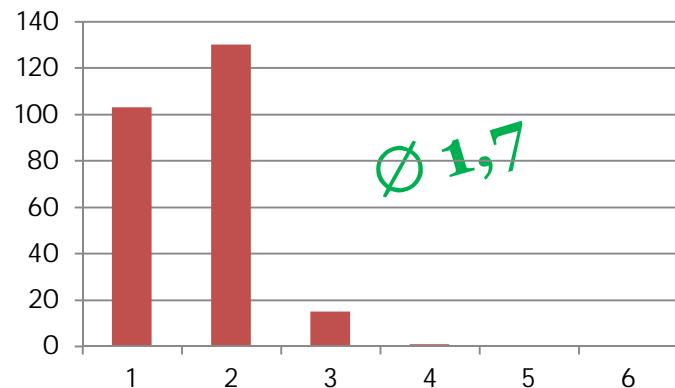


Auswertung von Zufriedenheit

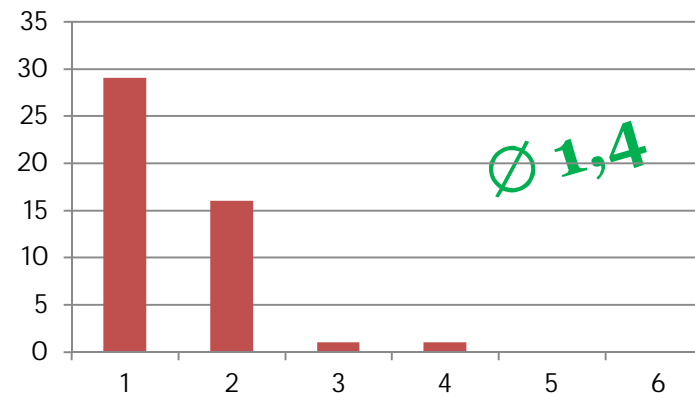
Wie gut fühlen Sie sich über die Arbeit des Elternbeirats informiert?



Angebot pädagogische Gespräche

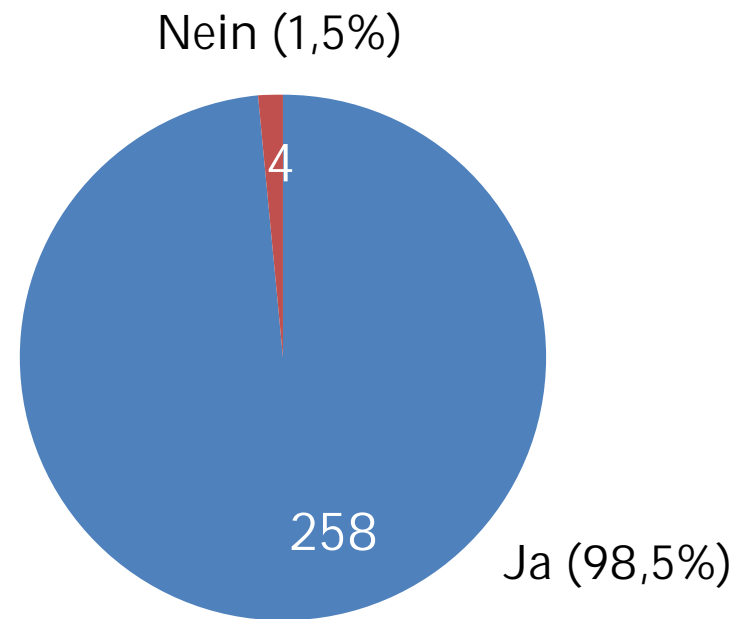


Tagesinternat



Auswertung von Zufriedenheit

Würden Sie anderen Eltern das Thadden weiterempfehlen?





Die Fragenblöcke der Elternumfrage

0. Allgemeine Statistik
1. Erscheinungsbild und Ausstattung
2. Umsetzung des Leitbilds und Umgang
3. Konflikte
4. Unterricht und Unterrichtsqualität
5. Zufriedenheit
6. Angebote außerhalb des Unterrichts
7. Hausaufgaben und Förderung

Auswertung von Angebote außerhalb des Unterrichts

Die Schule bietet ein großes Curriculum zum Erlernen von Sozialkompetenz.
Wie wichtig sind Ihnen die folgenden Angebote?

| | Soziales Lernen | Klassenrat | Schülerdienste | 9er Projekte | Caritas Diakonie | Medien erziehung | Gewalt präven tion | Suchtprä v. Rebound |
|--------------|-----------------|------------|----------------|--------------|------------------|------------------|--------------------|---------------------|
| Sehr wichtig | 125 | 169 | 141 | 118 | 92 | 129 | 131 | 143 |
| Wichtig | 57 | 54 | 78 | 43 | 50 | 46 | 42 | 43 |
| Unwichtig | 16 | 8 | 7 | 5 | 3 | 4 | 4 | 10 |
| Note (Ø) | 2,1 | 1,9 | 2,0 | 1,7 | 1,7 | 2,2 | 2,0 | 2,0 |

Auswertung von Angebote außerhalb des Unterrichts - Fahrtenangebote

| | # | % |
|--------------------------------------|----|-----|
| Wollte an <u>mehreren</u> teilnehmen | 34 | 100 |
| Hat an mehreren teilgenommen | 12 | 35 |
| Hat an einem teilgenommen | 17 | 50 |
| Hat an keinem teilgenommen | 5 | 15 |

| | # | % |
|-----------------------------------|----|-----|
| Wollte an <u>einem</u> teilnehmen | 50 | 100 |
| Hat an mehreren teilgenommen | 1 | 2 |
| Hat an einem teilgenommen | 31 | 62 |
| Hat an keinem teilgenommen | 17 | 34 |

| | # | % |
|------------------------------------|----|-----|
| Wollte an <u>keinem</u> teilnehmen | 19 | 100 |
| Hat an mehreren teilgenommen | 0 | 0 |
| Hat an einem teilgenommen | 2 | 11 |
| Hat an keinem teilgenommen | 16 | 84 |

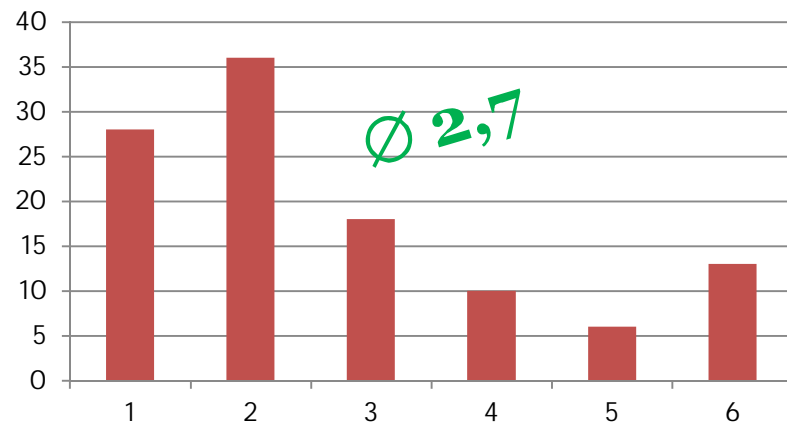


Auswertung von Angebote außerhalb des Unterrichts - Fahrtenangebote

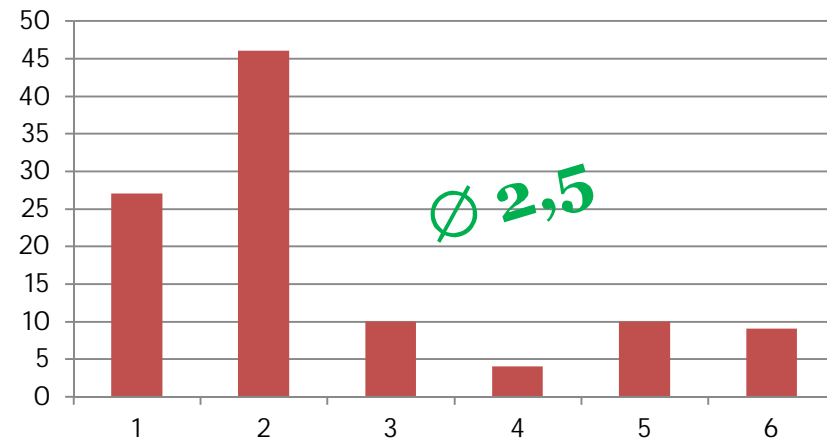
| | # | % |
|---|----|-----|
| Wollten an einem oder mehreren teilnehmen | 84 | 100 |
| Hat an einem oder mehreren teilgenommen | 61 | 73 |
| Hat an keinem teilgenommen | 22 | 26 |

Auswertung von Angebote außerhalb des Unterrichts - Fahrtenangebote

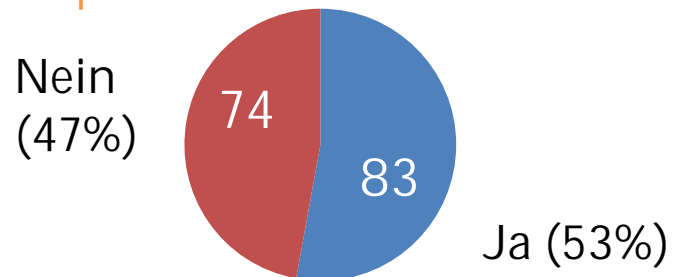
Wie nachvollziehbar war für Sie (Ihr Kind)
das Prozedere der Platzvergabe?



Wie zufrieden sind Sie mit der
Durchführung der Platzvergabe?



Finden Sie das Angebot für Austausch
und Sprachreisen ausreichend?



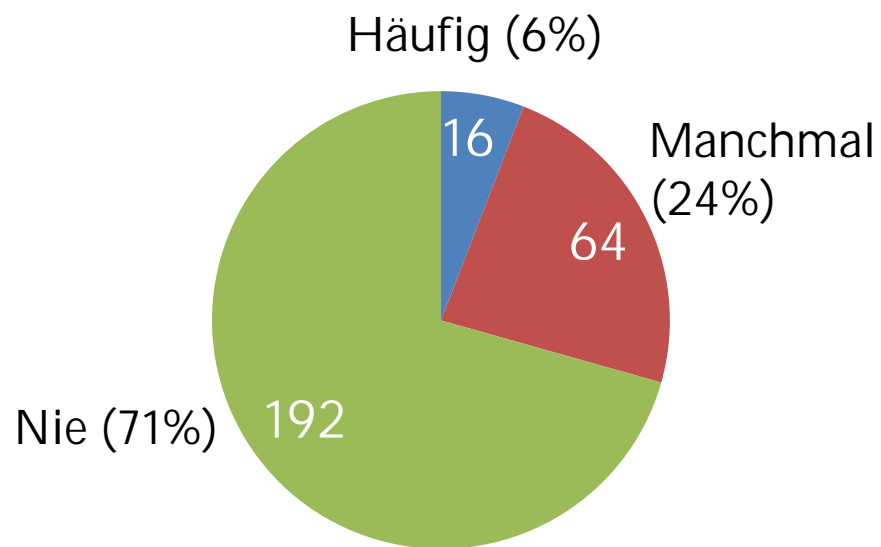


Die Fragenblöcke der Elternumfrage

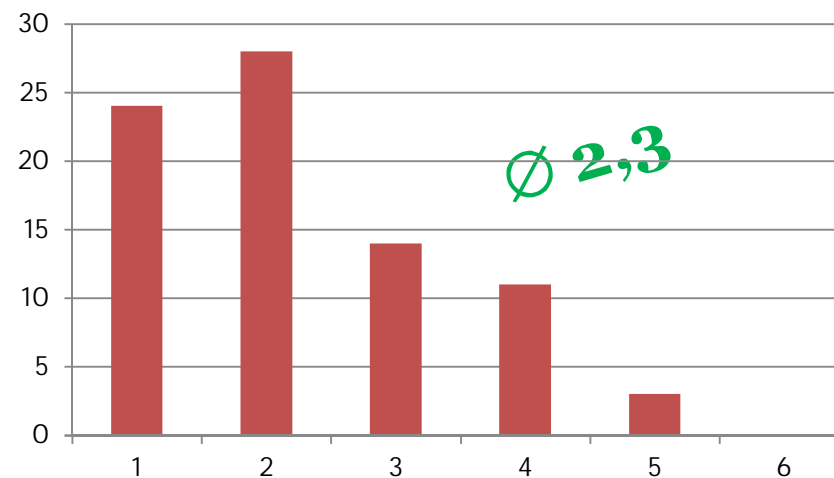
0. Allgemeine Statistik
1. Erscheinungsbild und Ausstattung
2. Umsetzung des Leitbilds und Umgang
3. Konflikte
4. Unterricht und Unterrichtsqualität
5. Zufriedenheit
6. Angebote außerhalb des Unterrichts
7. Hausaufgaben und Förderung

Auswertung von Hausaufgaben und Förderung

Teilnahme Förderunterricht

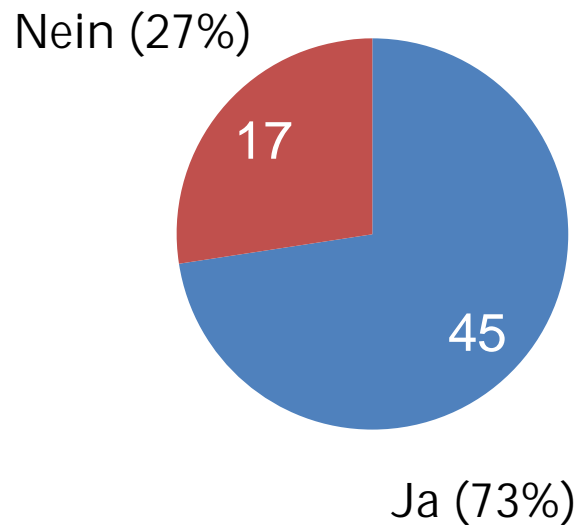


Zufriedenheit Förderunterricht

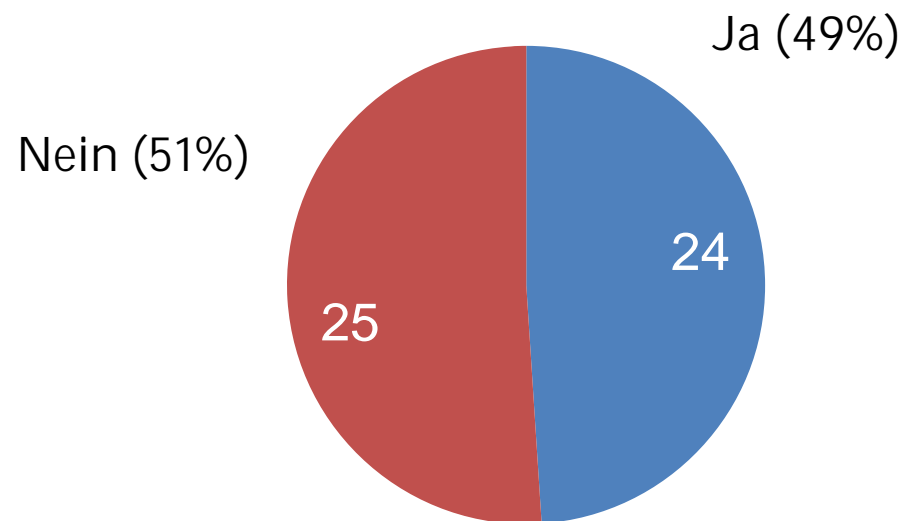


Auswertung von Hausaufgaben und Förderung

Sind Sie (Ihr Kind) mit dem Angebot "Schüler helfen Schülern (ShS)" zufrieden?



Hat Schüler helfen Schülern (ShS) Ihrem Kind geholfen?





Auswertung von Hausaufgaben und Förderung

| Entgelt | Deutsch | Englisch | Französisch | Spanisch | Latein | Mathe | NWT |
|-------------|---------|----------|-------------|----------|--------|-------|-----|
| Regelmäßig | 4 | 6 | 6 | 0 | 10 | 31 | 0 |
| Phasenweise | 9 | 13 | 2 | 3 | 9 | 40 | 5 |

| Privat | Deutsch | Englisch | Französisch | Spanisch | Latein | Mathe | NWT |
|-------------|---------|----------|-------------|----------|--------|-------|-----|
| Regelmäßig | 10 | 22 | 11 | 5 | 1 | 29 | 5 |
| Phasenweise | 20 | 44 | 13 | 17 | 4 | 63 | 19 |

Standardfragen: Vergleich über die Jahre

| Jahr | 2014 | 2015 | 2017 |
|-----------------------------|------|-------|-------|
| Schulimage | 1,7 | 1,4 | 1,4 |
| Ausstattung insgesamt | 1,9 | 1,8 | 1,8 |
| Mittagessenangebot | 2,5 | 2,5 | 2,5 |
| Atmosphäre Schloss | 2,6 | 2,4 | |
| Mittelpunkt | 2,1 | 1,9 | 1,8 |
| Ökumene, Freiräume | 2,0 | 1,9 | 1,8 |
| Ganzheitliche Erz. | 2,3 | 2,2 | 2,1 |
| Kind in Klassengemeinschaft | 1,9 | 1,8 | 1,7 |
| Kind an Schule | 1,6 | 1,5 | 1,4 |
| Elternbeirat | 1,8 | 1,6 | 1,6 |
| Schulleitung | 1,8 | 1,7 | 1,5 |
| Thadden gesamt | 1,9 | 1,7 | |
| Vermittlung Chr. Glauben | 1,9 | 2,0 | |
| Päd. Gespräche | 1,9 | 1,8 | 1,7 |
| Tagesinternat | 1,8 | 1,6 | 1,4 |
| Weiterempfehlungsquote | | 98,3% | 98,5% |



Zusammenfassung

- Die überwiegende Rückmeldung und Zufriedenheit der Eltern mit dem Thadden ist positiv.
- Die Einrichtung Thadderia ist für viele sehr wichtig.
- Der Konfliktleitfaden ist der Hälfte der Eltern bekannt.
- Lehrkompetenz und Lernatmosphäre in den verschiedenen Fächern ist stabil gut.
- Im Schnitt fühlen sich 2 von 3 ausreichend über den Stand der mündlichen Noten informiert. Ca. 3 von 4 kennen die Kriterien der mündlichen Notenbildung.



Zusammenfassung

- Der Umfang des Unterrichtsausfalls wird von 13% als hoch eingeschätzt.
- Die Hälfte glaubt, dass im Vertretungsunterricht „beaufsichtigt und beschäftigt“ wird.
- Das Angebot an pädagogischen Gesprächen wird geschätzt.
- Die Zufriedenheit mit dem Tagesinternat ist sehr hoch!



Zusammenfassung

- Ca. jedes vierte Kind, das an einem oder mehreren Austausch teilnehmen wollte, hat an keinem Austausch teilgenommen.
- Das Prozedere der Platzvergabe sowie die Nachvollziehbarkeit bewerten zahlreiche Eltern mit schlechten Noten (4-6). Die meisten hiervon haben einen Austausch gemacht.
- Knapp die Hälfte findet das Angebot für Austausche zu gering.



Zusammenfassung

- Der Klassenrat hat die größte Wichtigkeit im Kontext des Sozialkurrikulums.
- Der Förderunterricht wird relativ wenig in Anspruch genommen.
- Das Angebot von Schüler helfen Schülern wird positiv gesehen.